



HydroFLOW Model C45

مناسب برای لوله های با قطر خارجی ۴۵ میلیمتر (۱٫۸ اینچ)

HydroFLOW Model C60

مناسب برای لوله های با قطر خارجی ۶۰ میلیمتر (۲٫۴ اینچ)

HydroFLOW Model C100

مناسب برای لوله های با قطر خارجی ۱۰۰ میلیمتر (۴ اینچ)

HydroFLOW Model C120

مناسب برای لوله های با قطر خارجی ۱۲۰ میلیمتر (۴٫۸ اینچ)

HydroFLOW Model C160

مناسب برای لوله های با قطر خارجی ۱۶۰ - ۲۰۰ میلیمتر (۶٫۴ - ۸ اینچ)

HydroFLOW Custom

با سفارش مشتری جهت هر گونه لوله تا قطر نامحدود

HydroFlow

روش عملکرد

هیدروفلو با ایجاد یک فلوی الکترونیکی در آب باعث ایجاد هسته های یونی میشود ، بطوریکه به هنگام گرم شدن آب در مبدل های حرارتی هنگامی که رسوبات آمادگی جذب به سطوح گرم را دارند باعث آزادی رسوبات قبلی شده و خود نیز در اثر جریان آب از سیستم خارج میشود.

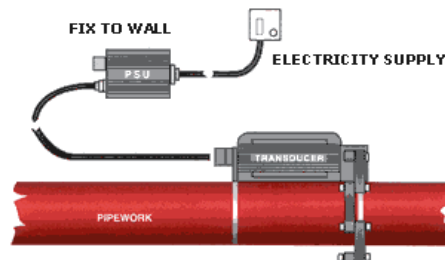
هیدروفلو در دو سمت محل نصب خود تاثیر گذار میباشد. بنابراین هیدروفلو به جریان آب وابسته نمیشود و عملکرد آن به قطر لوله بستگی ندارد.

هیدروفلو در شبکه لوله کشی حداقل به طول یک کیلومتر در هر سوی خود بدون نیاز به جریان و فشار آب تاثیر گذار میباشد

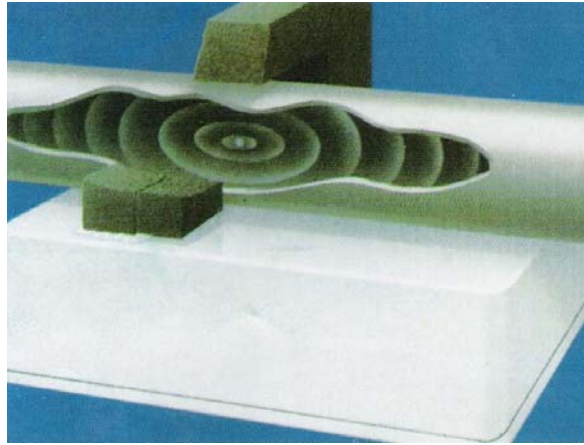
HydroFLOW

مزایای استفاده از

- عدم ایجاد رسوب
- رفع رسوبات قبلی و قدیمی
- موثر در دو سمت به طول یک کیلومتر
- بدون نیاز به لوله کشی
- بدون نیاز به مواد شیمیایی
- بدون نیاز به سرویس و تعمیرات
- موثر روی هر نوع لوله حتی پلاستیکی
- کاهش مصرف سوخت
- افزایش طول عمر تجهیزات و لوله کشی
- بسیار ساده جهت نصب
- بسیار قوی و پایدار
- کاهش هزینه های سوخت- نیروی انسانی و تعمیرات
- دوستدار محیط زیست
- HydroFlow با سه سال گارانتی.



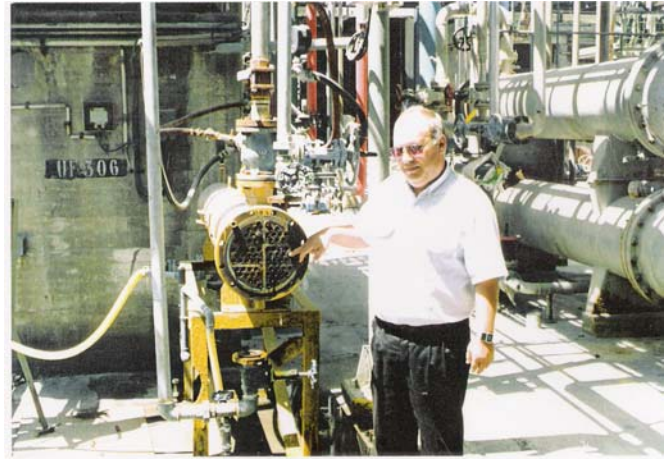
MODEL	Maximum Pipe o.d. mm	Universal Input Range (PSU)	Input Current mA		Dimensions mm	Weight Kg
			min	max		
C45	45	87 to 240 VAC/47-63 Hz	20 mA	78mA	All Models LENGTH 250mm DEPTH 138mm HEIGHT 72 mm	4
C60	60	87 to 240 VAC/47-63 Hz	31 mA	89mA		4
C100	100	87 to 240 VAC/47-63 Hz	20 mA	78mA		5
C120	120	87 to 240 VAC/47-63 Hz	29 mA	83mA		5
C160	160-200	87 to 240 VAC/47-63 Hz	32 mA	92mA		6



مؤثر در دو سمت به
طول یک کیلومتر
و بدون نیاز به جریان
آب



قبل از کاربرد HydroFlow



بعد از کاربرد HydroFlow



تجهیزات هیدروفلو
محدویت سایز برای
کاربردهای صنعتی
ندارد و با توجه به نیاز
مشتری تا قطرهای
نا محدود موجود میباشد.

تأثیر هیدروفلو در مبدل‌های حرارتی صنعتی و لوله‌های انتقال آب قبل و بعد از استفاده



فکس : ۰۲۱ ۸۸۷۴۶۷۲۵

تلفن: ۰۲۱ ۸۸۵۱۳۶۶۰

شرکت سیلان هیدروشمیی نماینده انحصاری HydroFlow انگلستان در ایران

تهران-خیابان سهروردی شمالی-زینالی غربی(کیهان)-ساختمان ۱۰۲-واحد ۲۰